

Novinky

AutoCAD Plant 3D 2023



www.graitec.cz

www.cadnet.cz , helpdesk.graitec.cz , www.graitec.com

Novinky AutoCAD Plant 3D

PDF dokument obsahuje přehled novinek produktu AutoCAD Plant 3D 2023.

Obsah:

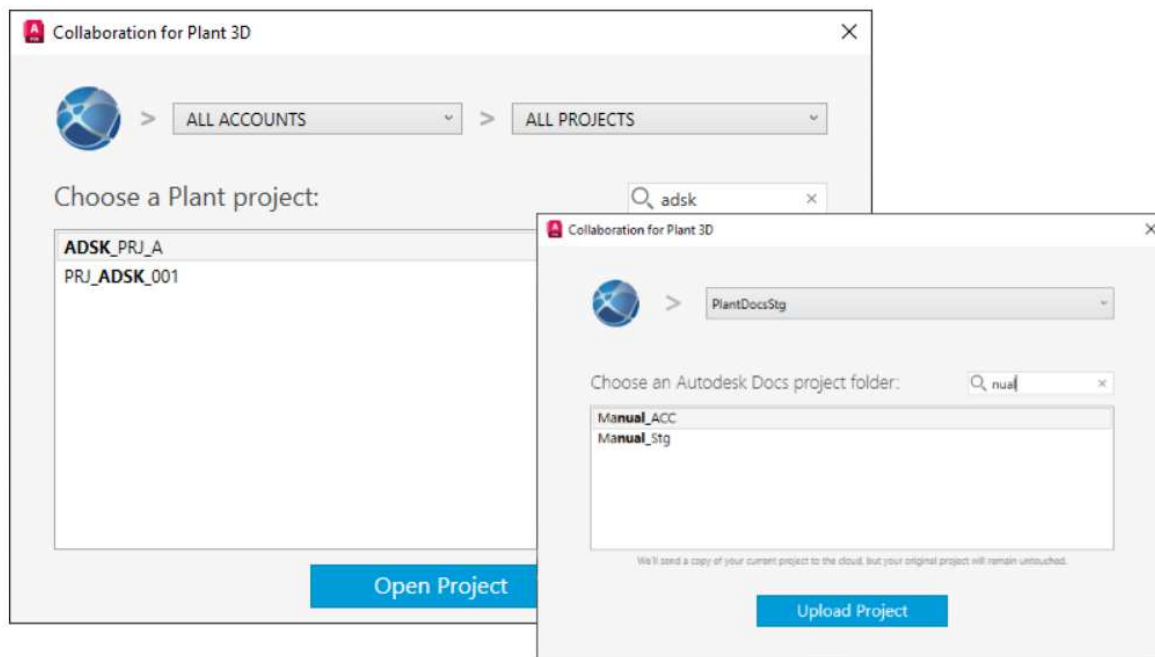
Novinky AutoCAD Plant 3D	2
Úvod.....	3
Vyhledání projektů	3
Potrubí jednočarové v Ortho	3
Nové vylepšená tvorba Vlastností	5
Import dat z xls,xlsm do Data Mangeru	5
Nastavení izometrické anotace.....	6
ISO Instrumenty v kusovníku.....	10
Jeden PCF na izometrický výkres	11
Systémové požadavky	12
Technická podpora	12

Úvod

Autodesk AutoCAD® Plant 3D je aplikace postavena na známé platformě AutoCAD. Novinky AutoCAD 2023 jsou zahrnuty v Plant 3D. Plant 3D umožňuje navrhovat a vytvářet modely potrubních systémů, včetně podpůrných konstrukcí, a generovat odpovídající dokumentaci. Plant 3D disponuje nástroji pro modelování potrubních tras, založeném na specifikacích potrubí. Z modelu lze pomocí nástrojů pro automatické generování dokumentace vytvářet procesní schémata (P&ID), dispoziční ortografické výkresy, izometrické výkresy potrubí a výkazy potrubních tras. V roce 2023 je Plant 3D stále **součástí pronájmu AutoCAD, nelze koupit samostatně**.

Vyhledání projektů

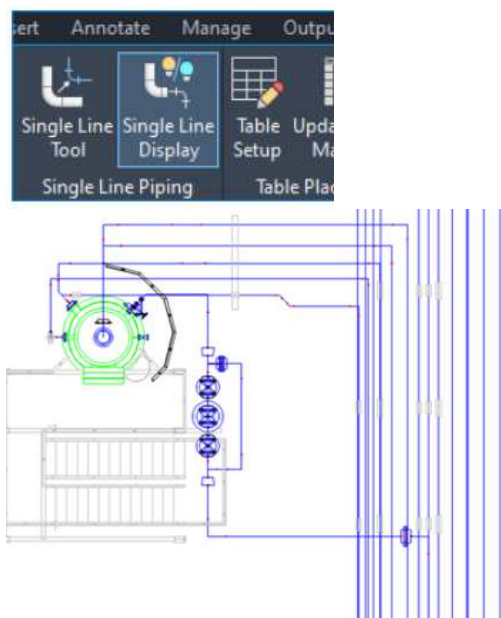
Nyní můžete rychle filtrovat projekty při hledání projektů na úložišti. Při psaní do vyhledávacího pole se výrazy odpovídající vašemu vyhledávání zobrazují tučně.



Potrubí jednočarové v Ortho

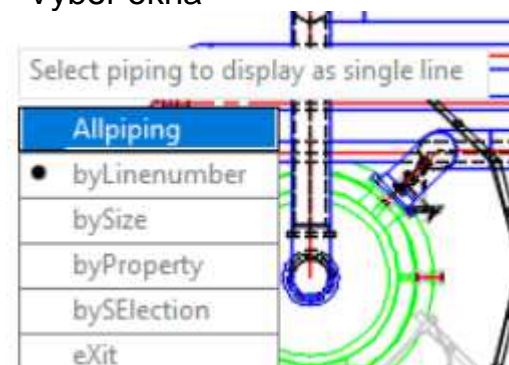
Nyní můžete zobrazit potrubí v jednočarové reprezentaci v ortografických výkresech podle různých kritérií.

Klepněte na kartu OrthoViewPanel - Single Line Piping - Single Line displej



Z plovoucí nabídky můžete zobrazit všechna potrubí jako jednočarové potrubí nebo na základě:

- Číslo trasy
- Rozsah velikostí potrubí
- Vlastností
- Výběr okna

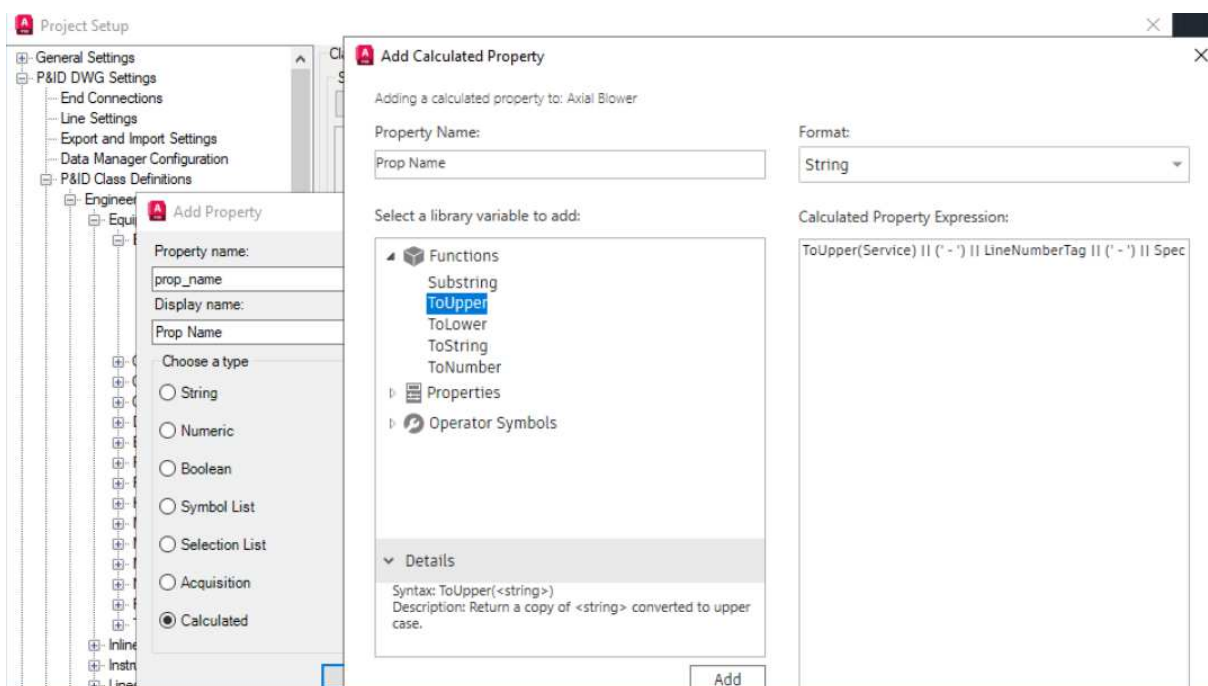


Klikněte na Aktualizovat. Všechna specifikovaná potrubí se zobrazí jako jedna čára.

Nové vylepšená tvorba Vlastností

Nové početní vlastnosti lze nyní přidat z Nastavení projektu pro třídy P&ID i 3D potrubí. Umožňuje singulárnímu poli vytvářet data na základě zřetězení dat více polí a definovaných hodnot do jedné hodnoty.

Při přidávání nových vlastností z Nastavení projektu můžete zvolit novou vlastnost vypočtenou.



V dialogovém okně Přidat vypočtenou vlastnost vyberte existující funkce a symboly operátorů pro zřetězení více vlastností. Vypočtené výrazy vlastností se zobrazí vpravo. Příkaz SQL můžete také zadat přímo do pole vypočteného výrazu vlastností.

Ukázkový výraz: `ToUpper(Service) || ('-') || LineNumberTag || ('-') || Spec`

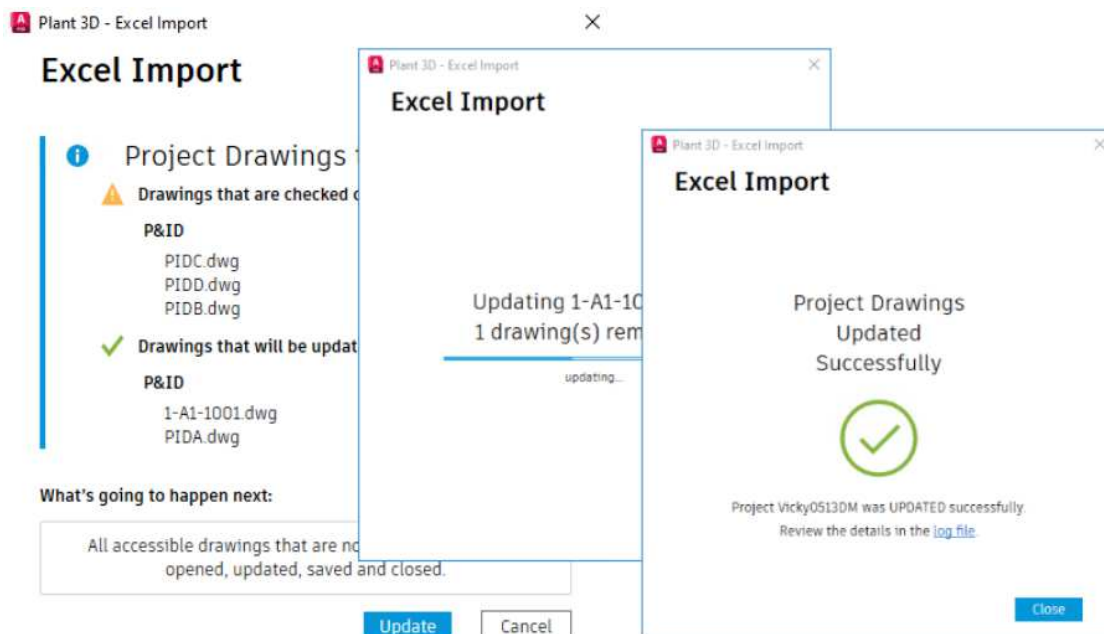
Výsledek bude potom tento:



Import dat z xls,xlsm do Data Mangeru

Dialogové okno Import Excelu se zobrazí, když použijete Data Manager k importu dat z Excelu a přijmete všechny změny, které ovlivňují více výkresů. Můžete zobrazit průběh importu a varovné zprávy, když jsou

některé dotčené výkresy vypůjčeny nebo je nelze aktualizovat. Klepnutím na Aktualizovat můžete zkontrolovat všechny dotčené výkresy, importovat data z Excelu do Data manageru a aktualizovat dotčené výkresy.



Po dokončení importu můžete zkontrolovat soubor protokolu a zobrazit podrobnosti aktualizace.

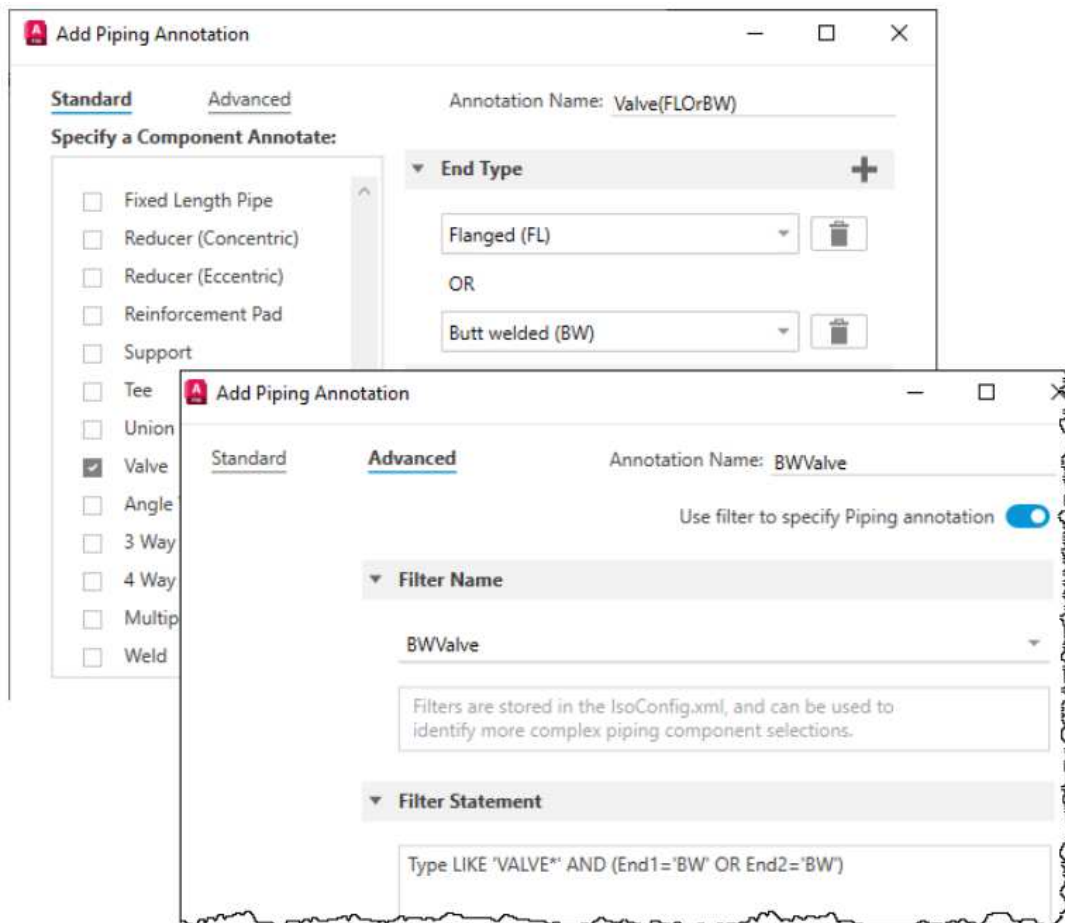
Pro projekty spolupráce a úschovny umožňuje výměnu dat během importu Správce dat. Všechny aktualizované výkresy budou vypůjčeny, dokud nebude dokončena aktualizace výkresu projektu. Ruční kontrola aktualizovaných výkresů vám umožňuje synchronizovat změny na serveru pro spolupráci nebo úschovnu.

Nastavení izometrické anotace

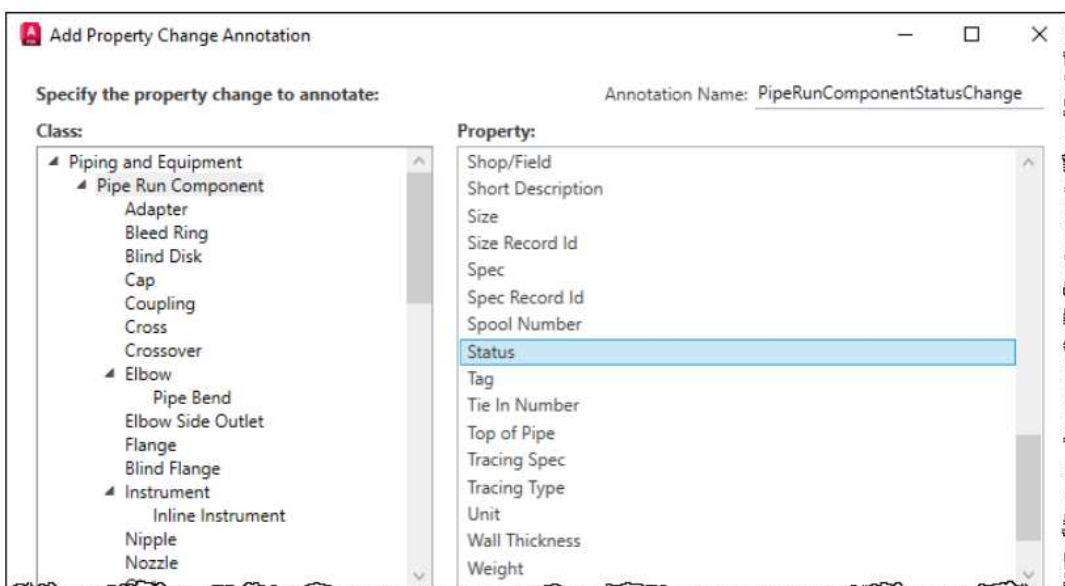
Nastavení poznámek je přepracováno se zjednodušenými možnostmi a více možnostmi poznámek pro izometrické výkresy.

Vylepšené nastavení izometrických poznámek vám umožňuje:

Přizpůsobte poznámky konkrétním komponentám s více podmínkami nebo existujícím filtrům definovaným v IsoConfig.xml

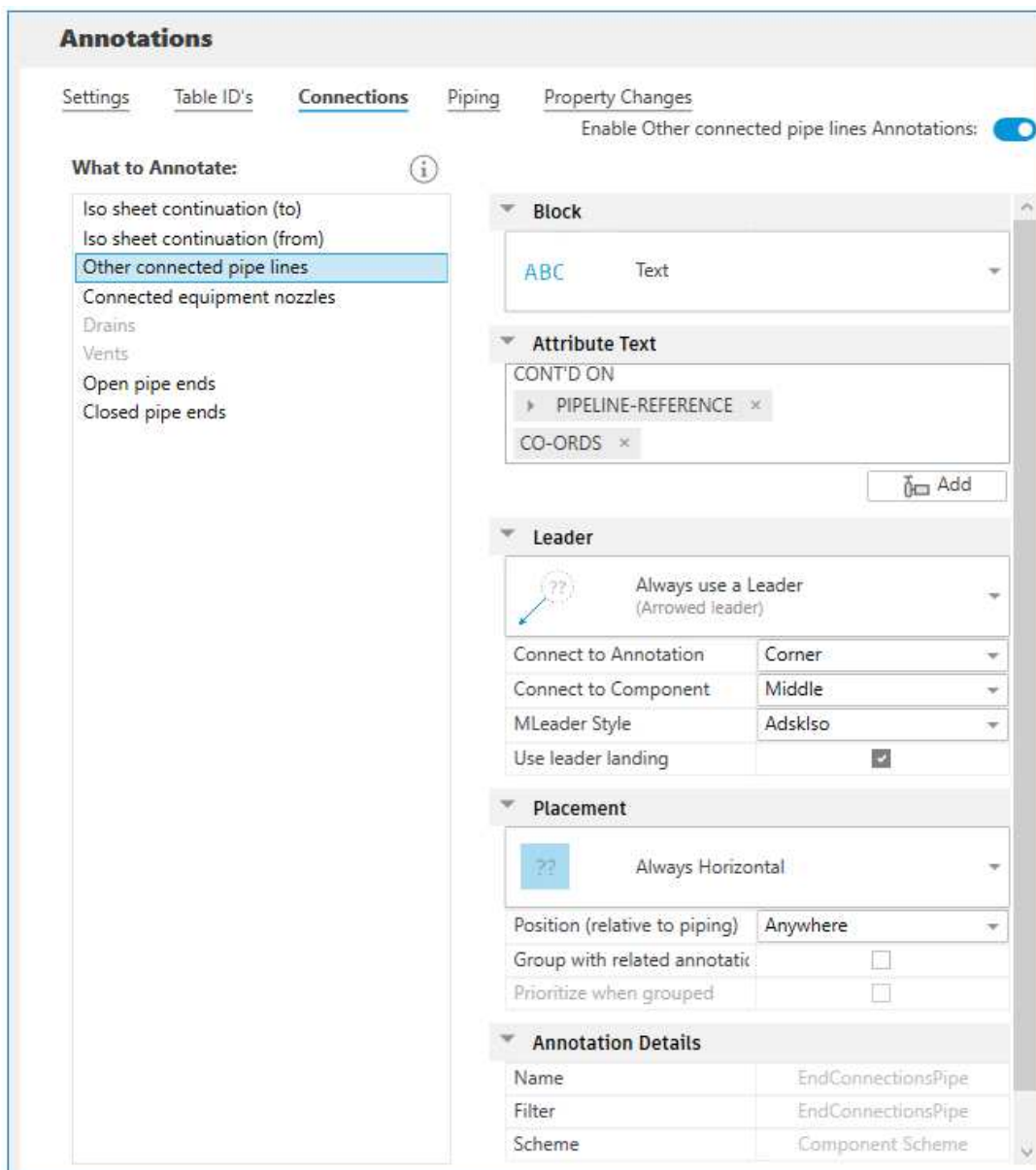


Přizpůsobte poznámky pro konkrétní změny vlastností.

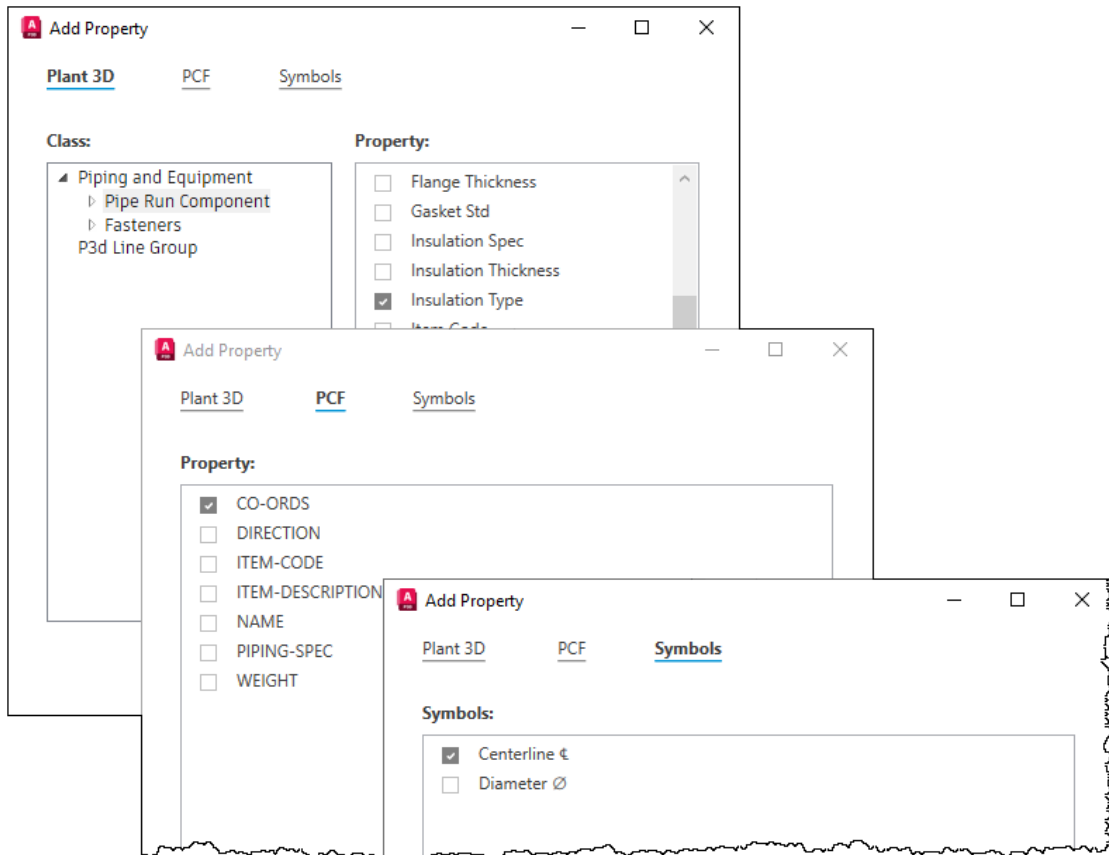


Poskytněte nastavení bloku, stylu odkazu a umístění odkazu pro všechny anotace (ID tabulky, Koncové připojení, Potrubí, Změny

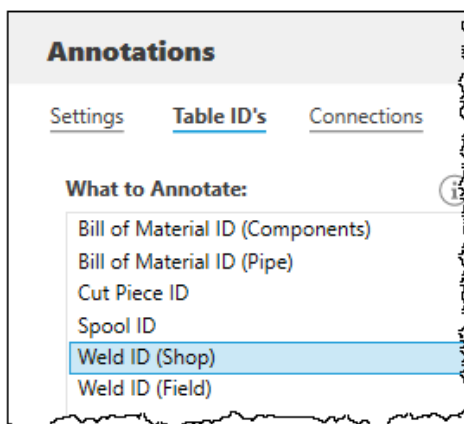
vlastností). Výchozí nastavení pro nově vytvořené anotace si můžete přizpůsobit.



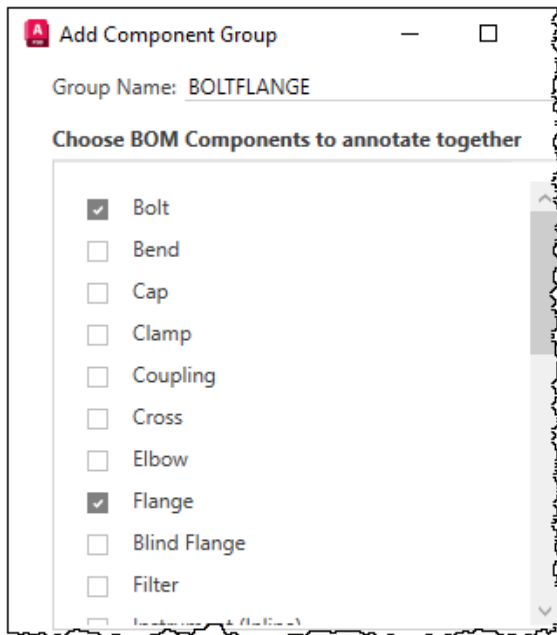
Při přidávání vlastností do anotací poskytněte vlastnosti třídy, vlastnosti PCF, specifické symboly a možnosti volného textu.



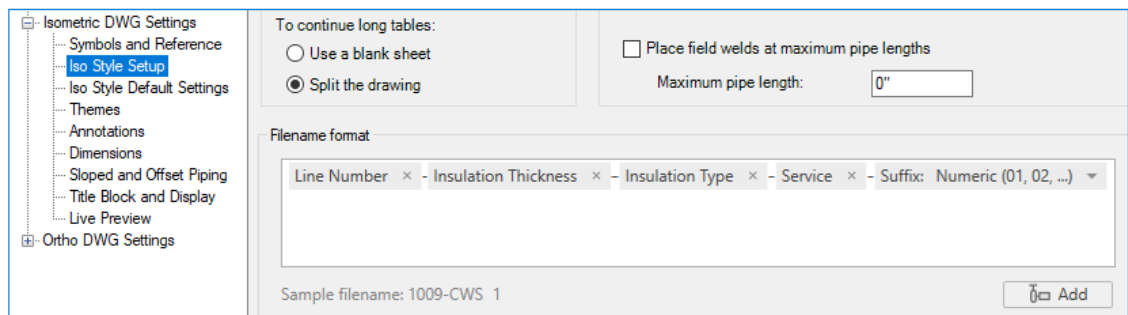
Rozlišujte nastavení poznámky ID kusovníku pro potrubní a netrubkové součásti, dílenské svary a svary na stavbě.



Přizpůsobte skupinu component, aby bylo možné anotovat společně pro poznámky ID kusovníku.



Vylepšené nastavení formátu názvu souboru pro výběr vlastností z třídy nebo PCF.



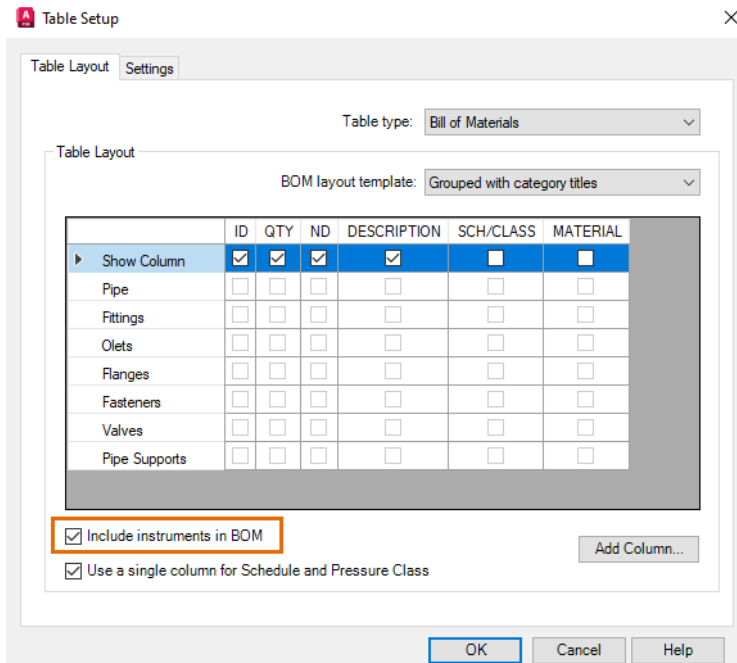
ISO Instrumenty v kusovníku

Nyní můžete zobrazit jak in-line, tak off-line nástroje v tabulce kusovníku v izometrických výkresech.

BILL OF MATERIALS			
ID	QTY	ND	DESCRIPTION
PIPE			
1	6"	1/2"	PIPE, SEAMLESS, PE, ASME B36.10, ASTM A106 GR B SMLS, SCH 40
2	3'-5"	8"	PIPE, SEAMLESS, PE, ASME B36.10, ASTM A106 GR B SMLS, SCH 40
VALVES			
3	1	1/2"	BALL VALVE, LONG PATTERN, 300 LB, RF, ASME B16.10, ASTM A216 GR WPB, HAND LEVER
INSTRUMENTS			
4	1	8"	MAGNETIC FLOW METER, CL 300, RF
5	1	8"	CONTROL VALVE, BALL, 300 LB, RF, ISA S75.04
6	1	1/2"	PRESSURE GAUGE, CL 300, RF
FLANGES			
7	1	1/2"	FLANGE SW, 300 LB, RF, ASME B16.5, ASTM A105
8	4	8"	FLANGE WN, 300 LB, RF, ASME B16.5, ASTM A105

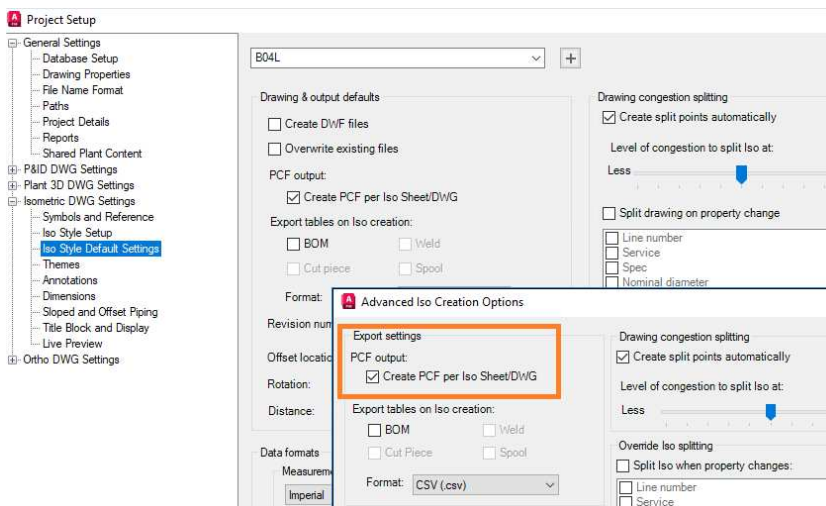
Chcete-li zahrnout nástroje do kusovníku z Nastavení projektu musíte:

- Na kontextové kartě - Nastavení kusovníku – Table Setup.
- V dialogovém okně Nastavení kusovníku vyberte - Zahrnout nástroje do kusovníku.



Jeden PCF na izometrický výkres

Nyní můžete povolit jeden PCF na izometrický výkres v dialogovém okně Nastavení projektu nebo Rozšířené možnosti vytvoření Iso, aniž byste museli ručně upravovat soubor IsoConfig.xml.



Systemové požadavky

Operační systémy

Microsoft® Windows® 10 nebo 11

Procesor

64 – bit Intel® nebo AMD, 2,0 GHz nebo rychlejší

Operační paměť

8 GB RAM

Rozlišení displeje

1920x1080 doporučeno

Grafická karta

Podporující Microsoft Direct3D 11 nebo vyšší

Pevný disk

8 GB volného místa pro instalaci

Technická podpora

V případě technických potíží s instalací nebo je-li potřeba uživatelská rada pro AutoCAD Plant 3D, neváhejte nás kontaktovat prostřednictvím našeho Helpdesku.

Přihlášení: <http://helpdesk.graitec.cz/>

Registrace: <http://helpdesk.graitec.cz/Home/Registration>

Žádost o zapomenuté heslo: <http://helpdesk.graitec.cz/Account/ForgotPassword>

Všechny ostatní značky, názvy výrobků a obchodní známky patří příslušným majitelům.

© Copyright 2022 GRAITEC s.r.o.

Zpracovala firma GRAITEC s.r.o. 5/2022