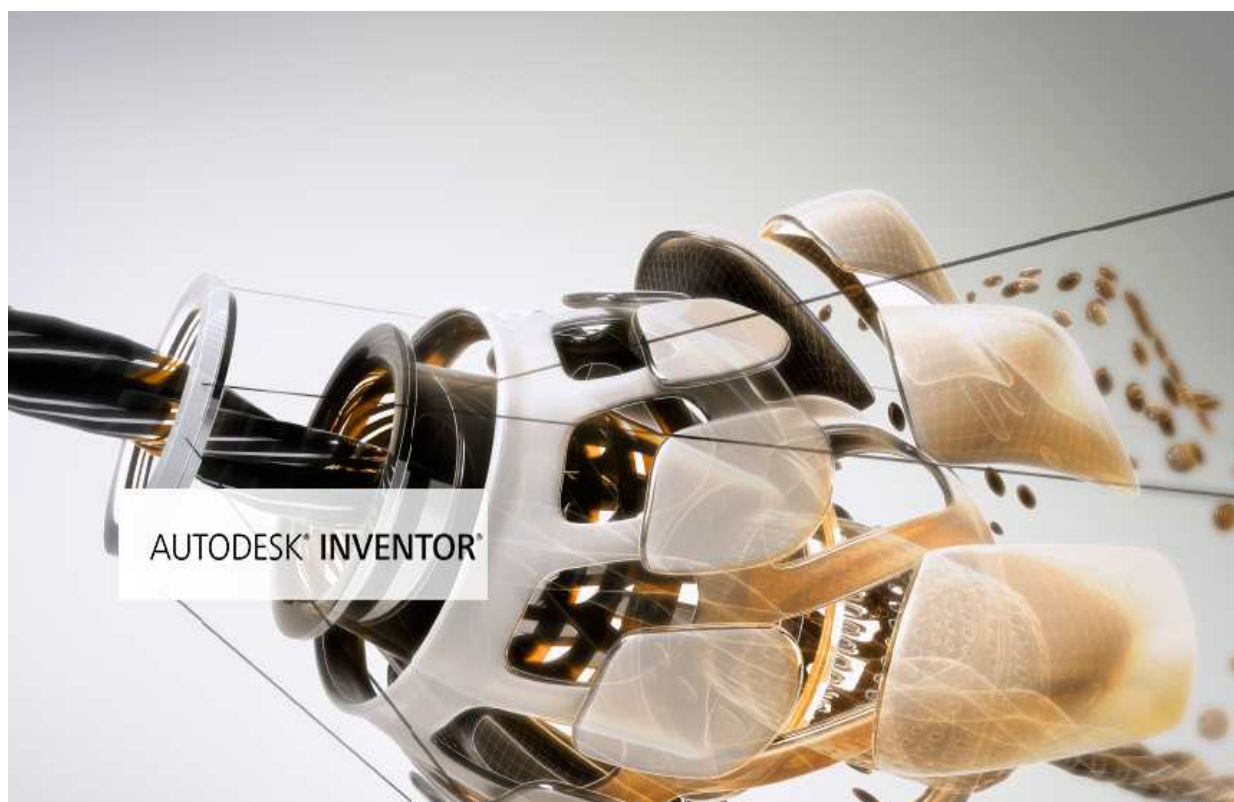


# Novinky

# Autodesk Inventor 2021



[www.graitec.cz](http://www.graitec.cz)

[www.cadnet.cz](http://www.cadnet.cz) , [helpdesk.graitec.cz](http://helpdesk.graitec.cz) , [www.graitec.com](http://www.graitec.com)

**Obsah:**

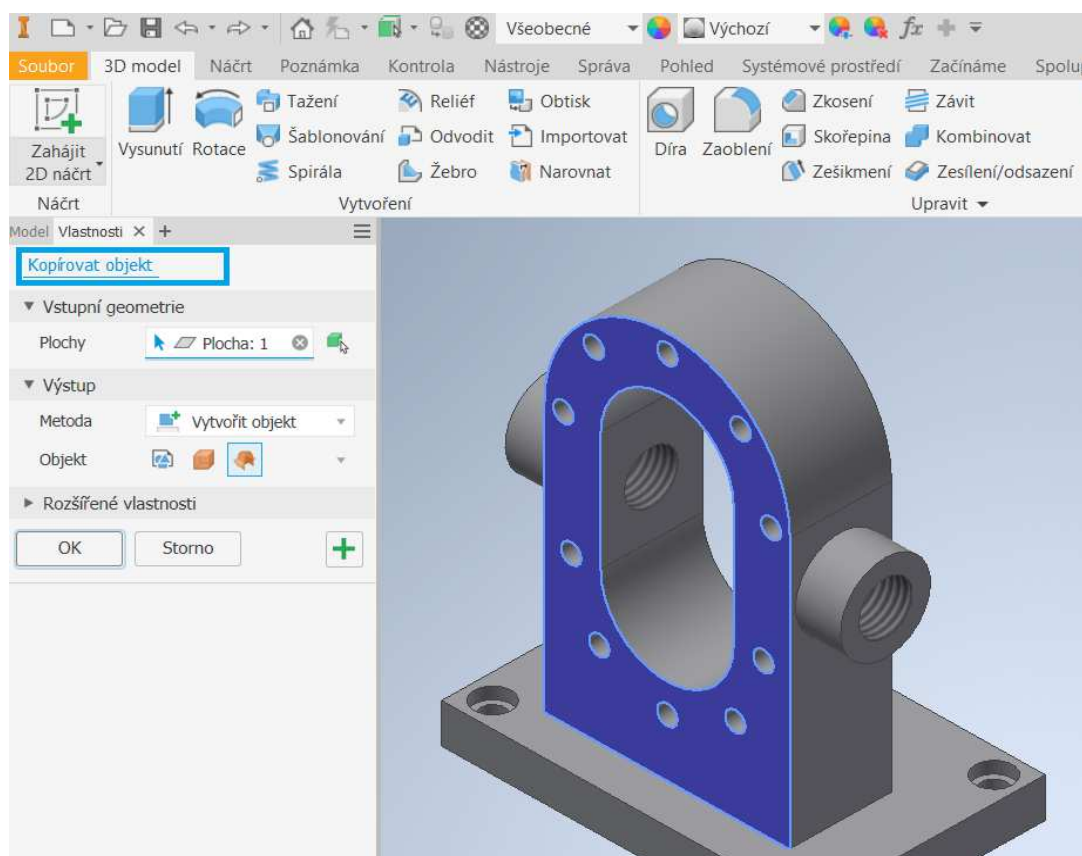
Úvod.....	2
Přesun příkazů na panely vlastností.....	3
Další vylepšení panelu vlastností.....	4
Vybrat kótu prvku.....	4
Zobrazení rozšířených informací v prohlížeči.....	5
Narovnat.....	5
3D Poznámka.....	5
Nastavení úhlu příruby podle reference.....	6
Vylepšení Generátoru rámových konstrukcí.....	6
Vylepšení šroubových spojů.....	7
Nové vytváření výkresů ze šablon.....	8
Nová podpora vytváření stínovaných pohledů odkazovaných součástí.....	9
Nová podpora příkazu Měření ve výkresových souborech.....	9
Zarovnání kolmo k vybrané hraně.....	10
Aktualizace translátorů.....	10
Systémové požadavky.....	11
Technická podpora.....	11

## Úvod

Aplikace Inventor byla vytvořena tak, aby vyhovovala neustále se vyvíjejícím potřebám profesionálů v oblasti 3D návrhu a inženýrství. Aplikace staví na širokém spektru funkcí modelování a výkonných nástrojů automatizace návrhu, provádí další krok vpřed v oblasti profesionálního strojírenského 3D návrhu. Uživatelé aplikace Inventor z celého světa nám neustále poskytují zpětnou vazbu a navrhují vylepšení, která zlepšují prostředí aplikace Inventor. Vstupte s námi do roku 2021, nyní slavíme 21. výročí aplikace Inventor, tato verze přináší řadu vylepšení.

## Přesun příkazů na panely vlastností

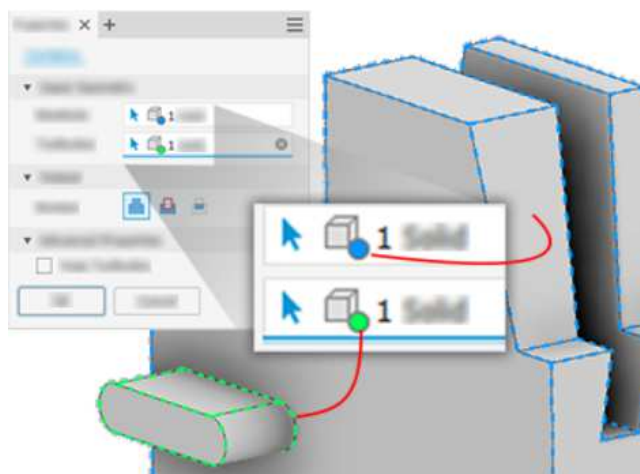
Další příkazy byly v rámci modernizační iniciativy aplikace Inventor vylepšeny tak, aby používaly panel vlastností



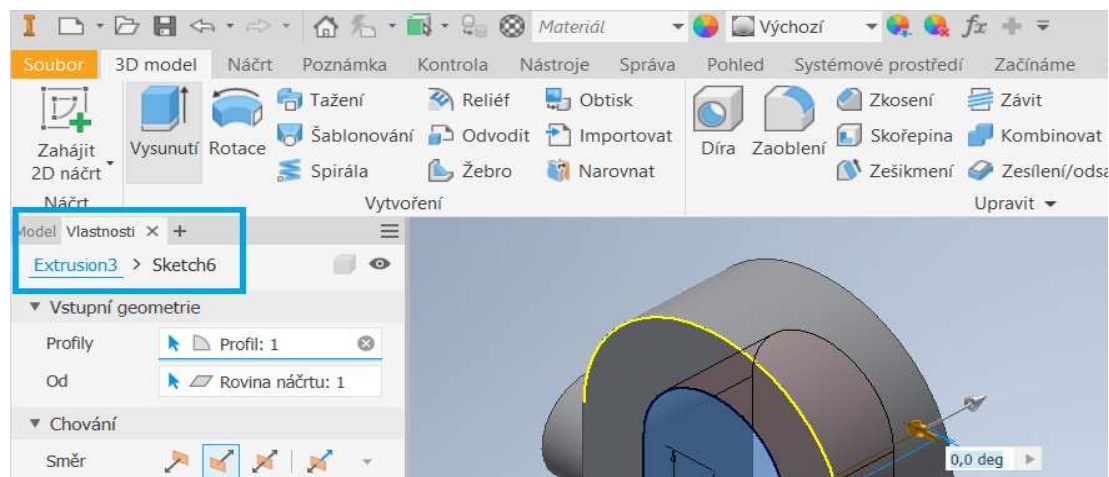
Jedná se o tyto příkazy: Kopírovat objekt, Ohyb, Šroubovice, Kombinovat, Rozdělit, Obtisk, Odstranit plochu, Zesílení / Odsazení.

## Další vylepšení panelu vlastností

Inventor změnil zvýrazňování vstupu a oznámení. To se projeví u příkazů, kde je vyžadován více než jeden výběr, například u příkazu Kombinovat. U každého pole, kde je vyplněn výběr, se zobrazí barevná tečka odpovídající zvýraznění výběru v grafickém okně. Aktivní pole selektoru je podtrženo.



Bylo přidáno rychlé přepnutí mezi náčrtem a příkazem



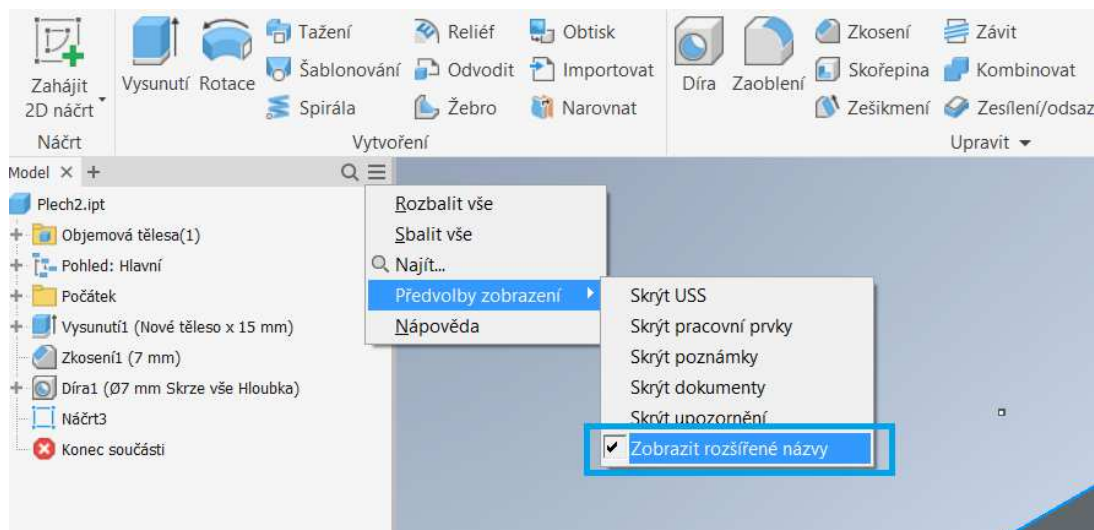
## Vybrat kótu prvku

Nyní můžeme rovnou vybrat kótu z modelu a upravovat. Nemusíme otevírat prostředí náčrtu.



## Zobrazení rozšířených informací v prohlížeči

Nově můžeme “Zobrazit v prohlížeči rozšířené informace za názvy uzlů prvků“ (k dispozici v dialogu Možnosti aplikace na kartě Součásti) a zobrazit rozšířený název (k dispozici v nabídce nástroje v prohlížeči modelu)



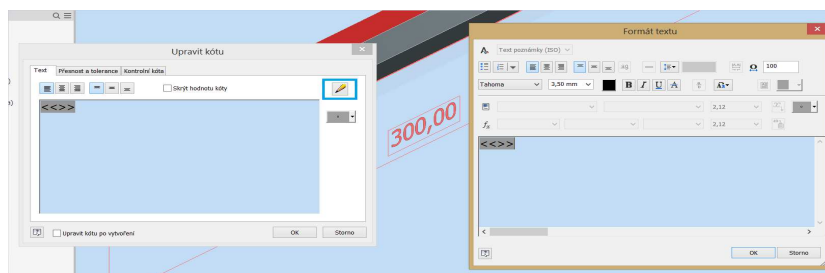
## Narovnat

Nově můžete pomocí příkazu „Narovnat“ provést následující akce:

- Můžete vybrat více rovinných děr, které chcete nastavit jako tuhé.
- Můžete přejmenovat prvek narovnání.
- Můžete zarovnat výsledky s modelem, nebo rovinami XY, XZ nebo YZ.

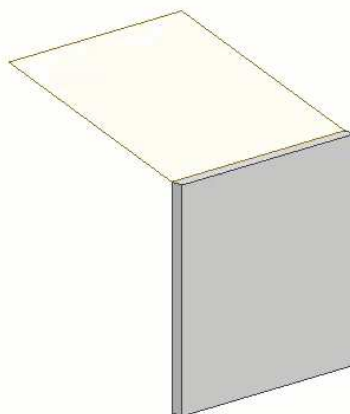
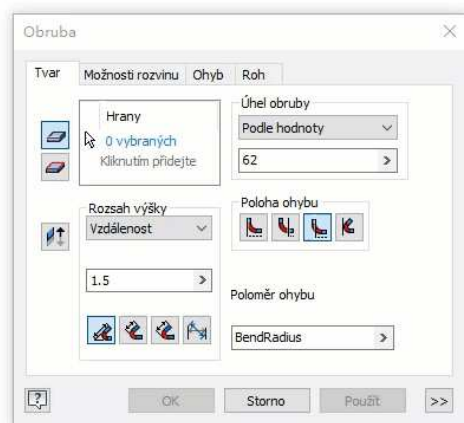
## 3D Poznámka

Nyní můžete v příkazech Text s odkazem, Obecná poznámka a Poznámka obecného profilu přidávat uživatelské vlastnosti.



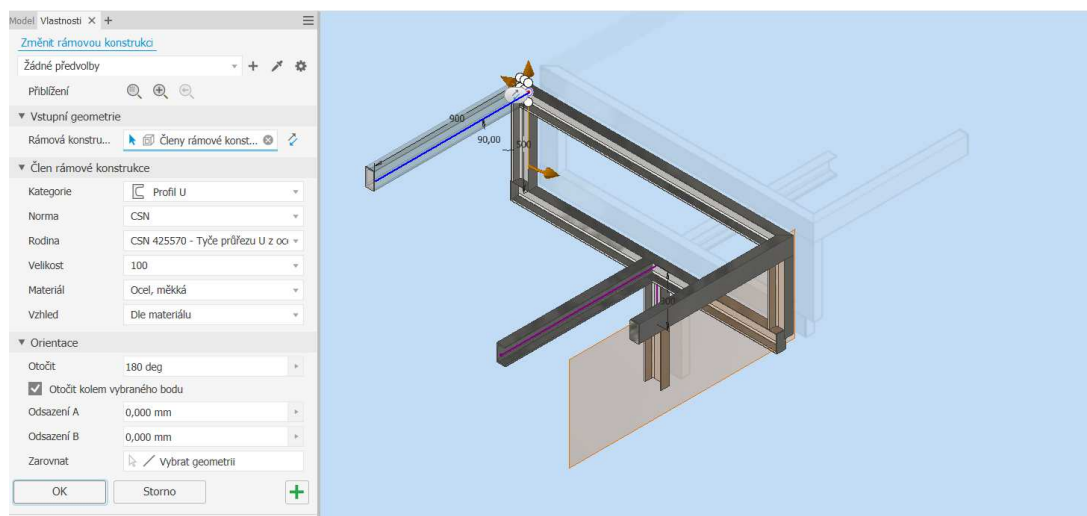
## Nastavení úhlu příruby podle reference

Byly přidány nové možnosti, které umožňují určit úhel příruby: Podle hodnoty, nebo Podle reference. Možnost Podle reference umožňuje nastavit úhel příruby výběrem rovinné plochy, rovinného povrchu, roviny počátku nebo pracovní roviny.



## Vylepšení Generátoru rámových konstrukcí

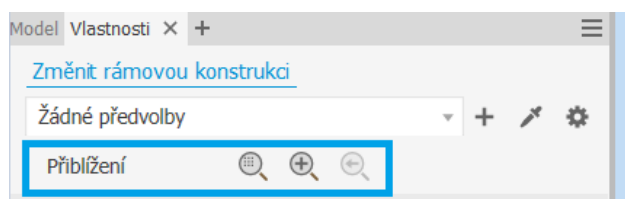
Menu Generátoru rámových konstrukcí je kompletně přesunuto do panelu vlastností, které poskytují jednodušší pracovní postupy.



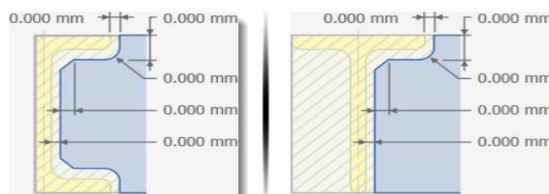
V nabídce Pokročilá nastavení byla k příkazům Vložit, Změnit, Použít znovu a Změnit znovupoužití přidána možnost Použít vzhled u součásti. Tuto novou možnost povolte, pokud chcete, aby měly součásti rámové konstrukce stejnou barvu jako sestava. Součásti rámové konstrukce dříve barvu vzhledu sestavy nepoužívaly.

Při výběru členu k znovupoužití bylo dříve nutné vybrat původní člen. V této verzi můžete výběrem znovu použitého členu vybrat jeho zdroj.

Na panelu vlastností jsou k dispozici tři nové ovládací prvky zobrazení, které nastavují přiblížení a orientaci pohledu.



Příkaz Drážka přidá další dva uživatelské profily: Vlastní šablona C a Vlastní šablona T.

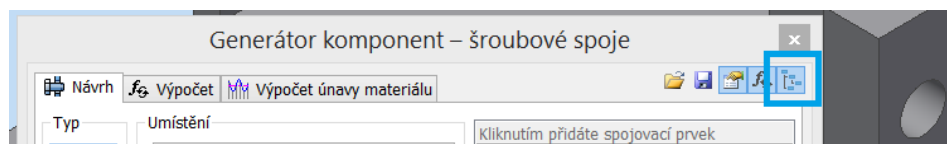


Příkaz Oříznout/prodloužit nyní podporuje definování nástroje výběrem zakřivené plochy.

Bylo vylepšeno výchozího pojmenování souborů.

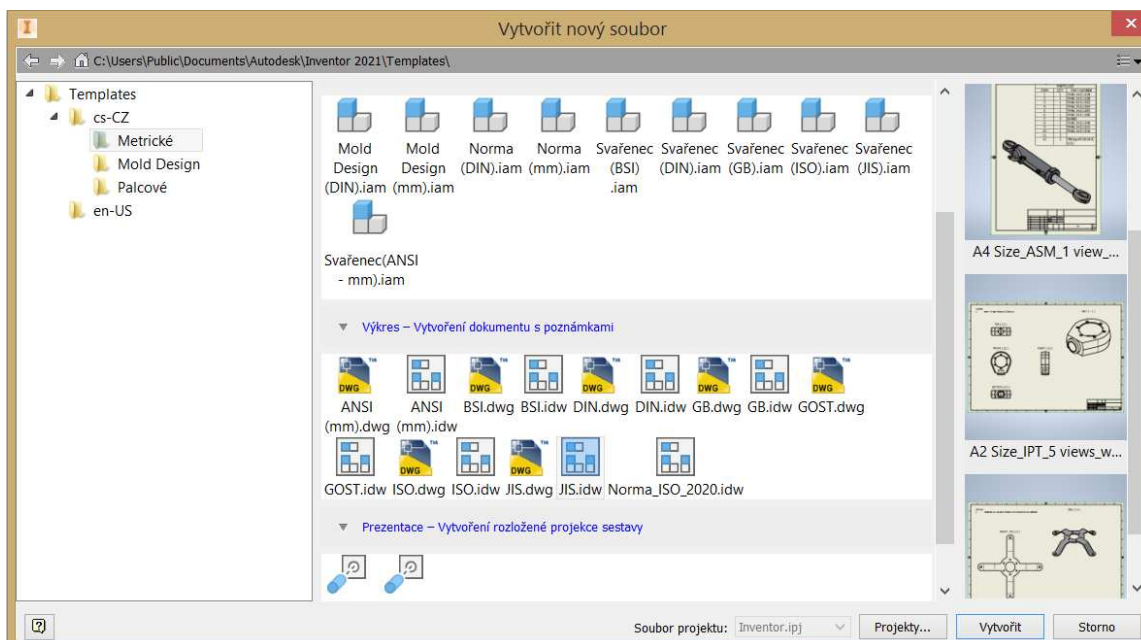
## Vylepšení šroubových spojů

Při tvorbě spojů Vám umožňuje vložit komponentu jako samostatnou součást přímo do hlavní sestavy. Dříve bylo tyto komponenty možné vkládat pouze jako podsestavy.

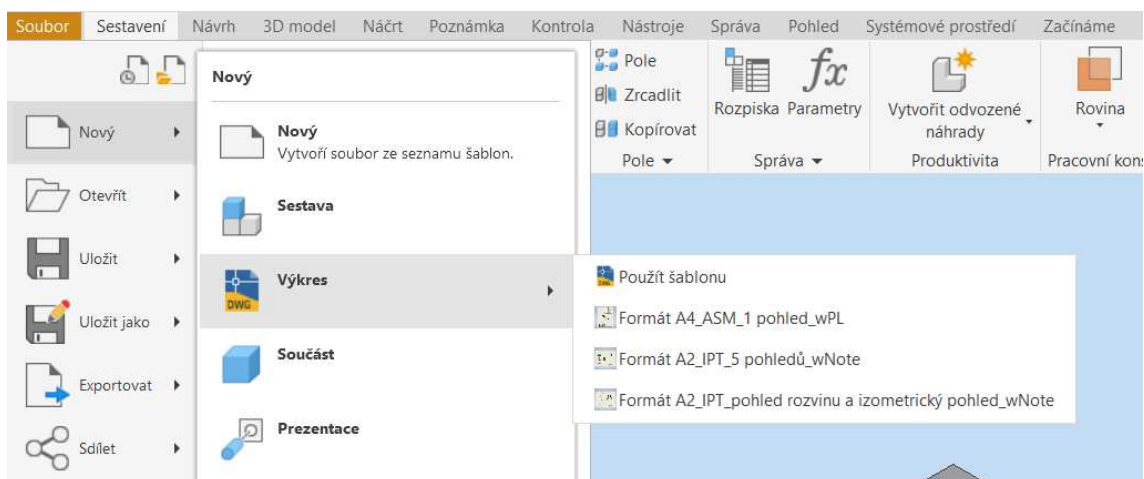


## Nové vytváření výkresů ze šablon

Šablony výkresů jsou nyní k dispozici ve sloupci vpravo. Miniatury ukazují formáty listů uložené v souboru šablony výkresu.



V nové rozevírací nabídce jsou vypsané šablony výkresů a všechny formáty listů uložené v souboru šablony výkresu.





## Nová podpora vytváření stínovaných pohledů odkazovaných součástí

Dialog Výkresový pohled byl vylepšen, aby umožňoval vytváření stínovaných pohledů odkazovaných součástí. Část s nastaveními stylu čáry byla přejmenována na Styl zobrazení a následovně aktualizována:

Byly přidány dvě nové možnosti k vytváření stínovaných pohledů odkazovaných součástí:

- Hrany jako reference, Stínované
- Hrany jako součást, Stínované

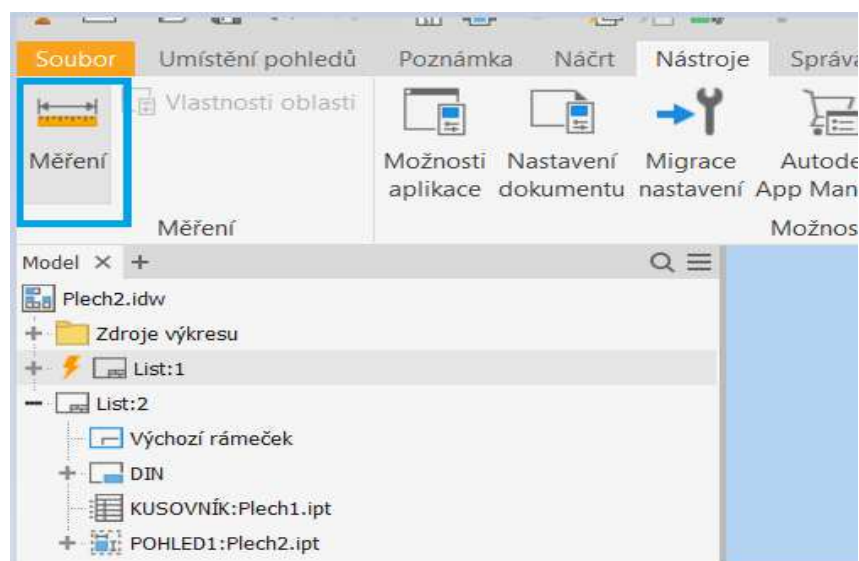
Dvě nové možnosti stínování jsou dostupné pouze v případě, že je umístěn základní pohled, promítnutý pohled nebo pohled řezu, který obsahuje referenční součásti.

Dvě starší možnosti stylu čáry byly přejmenovány:

- Položka Dle odvozené součásti byla přejmenována na Hrany jako reference.
- Položka Dle součásti byla přejmenována na Hrany jako součást.

## Nová podpora příkazu Měření ve výkresových souborech

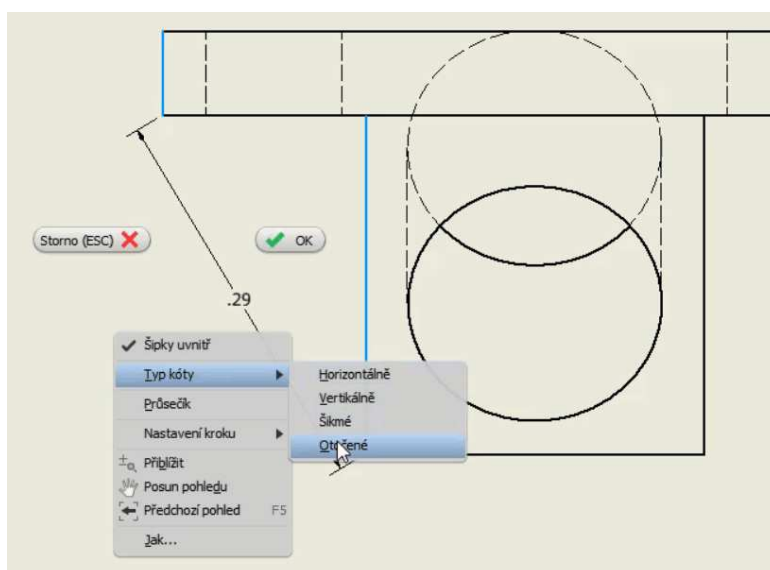
Ve výkresových souborech je nyní k dispozici příkaz Měření.



## Zarovnání kolmo k vybrané hraně

Kótu nyní můžete zarovnat k vybrané hraně. Pomocí nového typu kóty, Otočená, umístíte kótu a nastavíte ji kolmo tak, aby byla zarovnána k vybrané hraně.

- Vyberte lineární hranu nebo 2 body.
- Klikněte pravým tlačítkem a vyberte možnost Kóta > Otočená.
- Výběrem čáry stanovte rovnoběžný nebo kolmý směr kóty..



## Aktualizace translátorů

Export:

JT - Formát JT dříve zahrnoval podporu exportu grafických dat PMI. V této verzi byla přidána podpora exportu sémantických dat PMI.

Import:

Unigraphics – byla přidána podpora řady NX 1872.

Parasolid – byla přidána podpora verze 32.

SolidWorks – byla přidána podpora verze 2020.

Solid Edge – byla přidána podpora verze 2020.

Formáty referenčních modelů technologie AnyCAD

SolidWorks – byla přidána podpora verze 2020.

Unigraphics – byla přidána podpora řady NX 1872.

Solid Edge – byla přidána podpora verze 2020.

## Systémové požadavky

### **Operační systémy**

*Microsoft® Windows® 10 (64bit)*

*Microsoft Windows 8,8.1 (64bit)*

*Microsoft Windows 7 (64-bit) (Service Pack 1) Home Basic, Home Premium, Professional, Enterprise, nebo Ultimate (doporučeno)*

### **Procesor**

*64 – bit Intel® nebo AMD, 2,5 GHz nebo rychlejší*

### **Operační paměť**

*8 GB RAM, 20 GB RAM pro sestavu nad 1000 součástí*

### **Rozlišení displeje**

*1280x1024 (1920x1080 doporučeno)*

### **Grafická karta**

*Podporující Microsoft Direct3D 11 nebo vyšší*

### **Pevný disk**

*20 GB volného místa pro instalaci*

## Technická podpora

V případě technických potíží s instalací nebo je-li potřeba uživatelská rada pro Autodesk Inventor, neváhejte nás kontaktovat prostřednictvím našeho Helpdesku.

Přihlášení: <http://helpdesk.graitec.cz/>

Registrace: <http://helpdesk.graitec.cz/Home/Registration>

Žádost o zapomenuté heslo: <http://helpdesk.graitec.cz/Account/ForgotPassword>

Všechny ostatní značky, názvy výrobků a obchodní známky patří příslušným majitelům.

© Copyright 2020 GRAITEC s.r.o.

Zpracovala firma GRAITEC s.r.o. 4/2020